



LANDRATSAMT
BODENSEEKREIS

Sachgebiet Migration Sachstandsbericht

Ausschuss für Soziales und Gesundheit
27.10.2015



1. Zahlen, Daten, Fakten
2. Unterbringung / Notunterkünfte
3. Integration
4. Aktuelle Herausforderungen



1. Zahlen, Daten, Fakten

Schätzungen des Bundes

- Anfang 2015: **200 000 Flüchtlinge**
- Mai 2015: **400 000 Flüchtlinge**
- August 2015: **800 000 Flüchtlinge**
- Oktober 2015: **1 500 000 Flüchtlinge**

Baden-Württemberg x 13,0 % = rund 200 000 Flüchtlinge

Bodenseekreis x 2,22 % = **4 300 Flüchtlinge ... allein in 2015**



1. Zahlen, Daten, Fakten

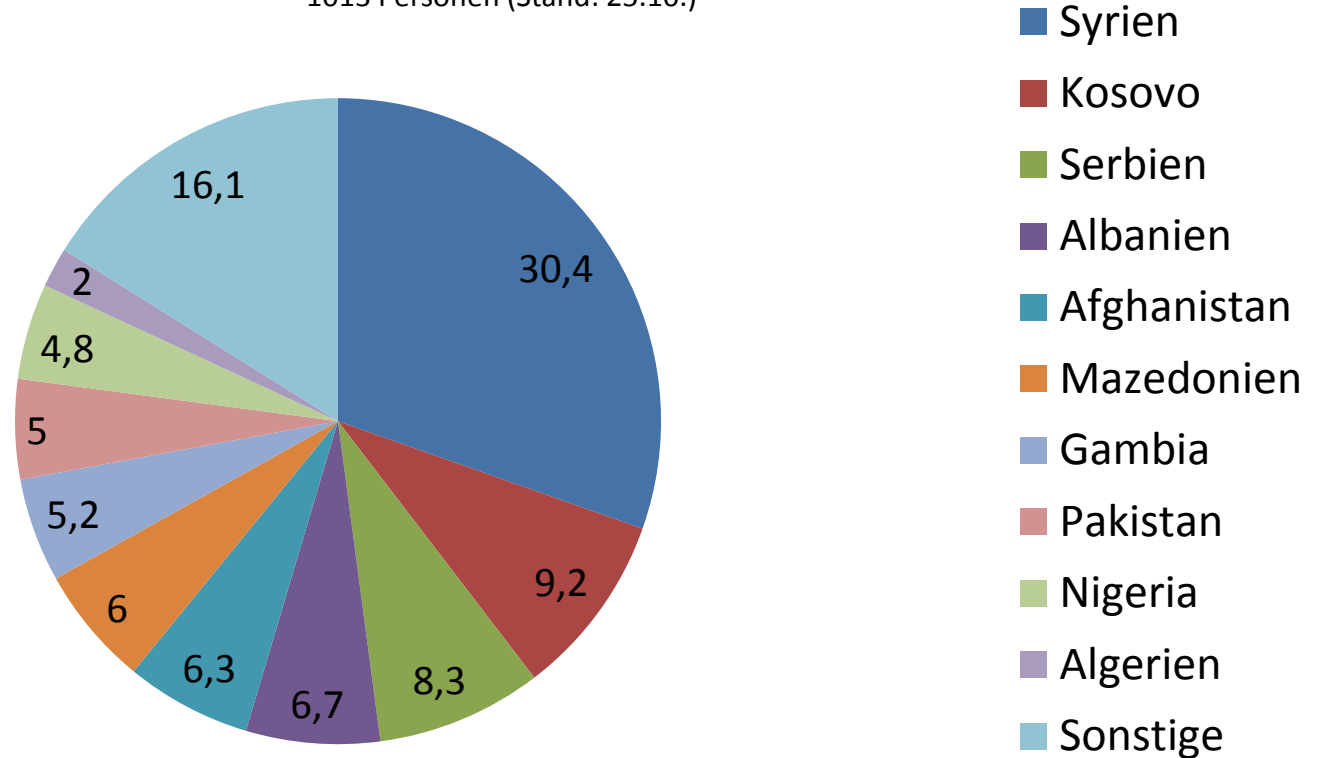
Zuweisungen in die vorläufige Unterbringung

- Im Jahr 2014 Aufnahme-IST gesamt: ca. 500 Personen
- Prognose 2015 gesamt: ???
- Monatliches Aufnahme-SOLL / lt. Prognosen
 - Juli 155 Personen
 - Oktober 417 Personen (+ 169%)



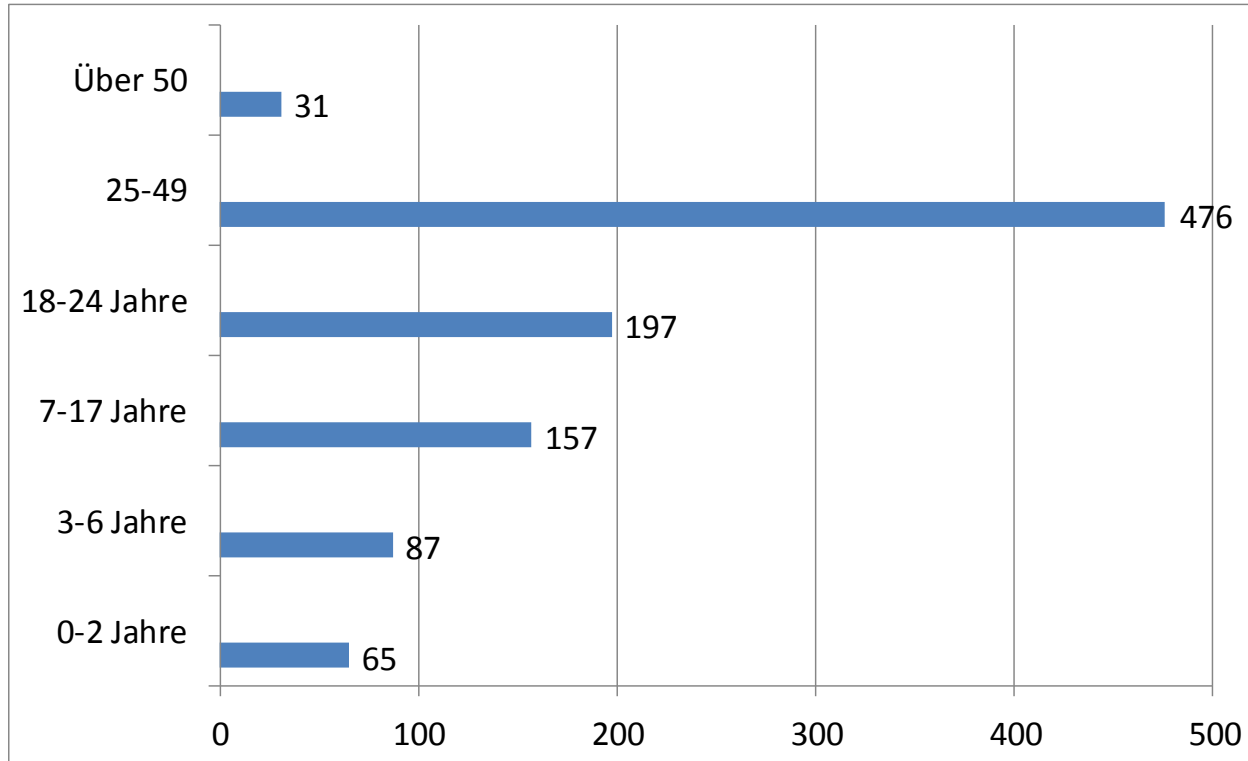
Unterbringung in Gemeinschaftsunterkünften

1013 Personen (Stand: 25.10.)





Altersstruktur





2. Unterbringung

Gemeinschaftsunterkünfte im Bodenseekreis



Stand Oktober 2015, KW 42



2. Unterbringung / Notunterkünfte

- NU Turn- und Festhalle Eriskirch - Mariabrunn (80)
- NU Layerhalle / Tett nang (105)
- NU Seldnerhalle / Tett nang – Kau (120)
- NU Stadthalle / Tett nang (208)

Mehraufwand u.a.:

- Verpflegung + Essensausgabe
- Sicherheitsdienst
- Alltagsbetreuung/Sozialbetreuung



3. Integration - Sprachförderung

- Kooperation mit Sprachkursträgern, freiberuflichen Honorarkräften und Ehrenamtlichen

Kurse lt. FLÜAG

- aktuell 8 Kurse (3x ÜB, 4xFN, 1xTT)
- 7 + 2 weitere Kurse in Planung

Lernbegleiter

- Ehrenamtliche Unterstützung in den GUs
- Unterstützung durch Schulungen und Kostenübernahme d. Bücher

Dolmetscherpool

- „Sprich mit“ – Sprachmittler: ca. 60 Interessierte mit über 30 Sprachen



3. Integration – Schule / Beruf

- Steuerungsgremium: AG schulische und berufliche Integration
 - Erarbeitung eines Leitfadens für Arbeitgeber und -nehmer
- Interkulturelle Schulungen für das Personal
- DaZ-Boxen
- „Brückenlehrer“ in IV-Klassen und VABO – Klassen
- Berufsberatung (U25) der Agentur für Arbeit an den GU, - Senioren Experten Service (SES)
- „Bäckereiausbildung für junge syrische Flüchtlinge“



3. Integration – Bürgerschaftliches Engagement

- Konstituierung des AK Asyl (Servicestelle BE)
 - Anfang Dezember Treffen im BSK Ost und West
- Wegweiser für bürgerschaftliche Aktive in der Flüchtlingsarbeit
- Ausbau der Schulungen „Netzwerk BE“ und mit weiteren Akteuren
- Stelle für BE – Migration
- Migrationsforum ab 2016 (hauptamtliche und ehrenamtliche Akteure)



4. Aktuelle Herausforderungen

- Unterbringung
- Akteure und Schnittstellen (Bund/Land/Kreis/Kommunen)
- Integrationsakteure (Kreis, Kommunen, Träger, Ehrenamtliche)
- Unterschiedliche Verantwortlichkeiten
- Öffnung bestehender Angebote (Kapazitäten)
- Fachkräftemangel



Vielen Dank für die Aufmerksamkeit!