



LANDRATSAMT
BODENSEEKREIS

Sachgebiet Migration Sachstandsbericht

Ausschuss für Soziales und Gesundheit
02.02.2016



1. Zahlen, Daten, Fakten
2. Unterbringung / Notunterkünfte
3. Integration
4. Aktuelle Herausforderungen



1. Zahlen, Daten, Fakten

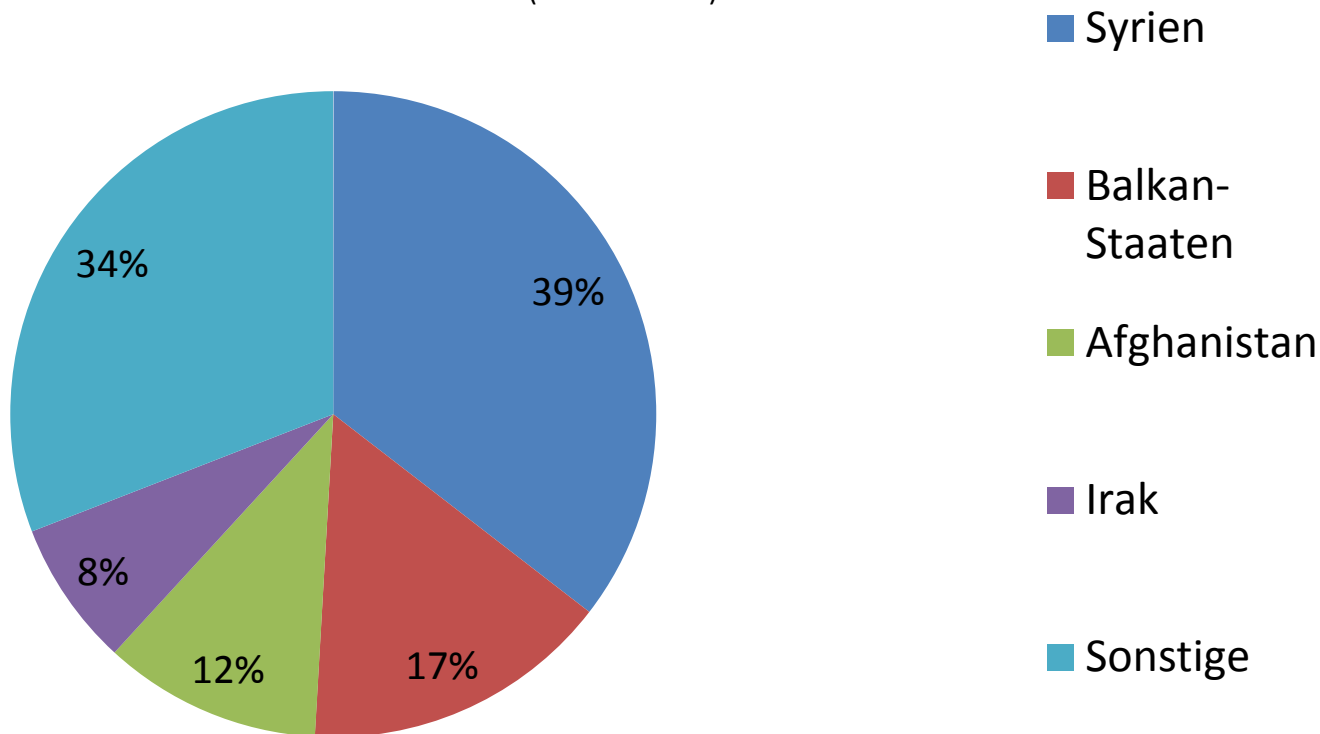
Zuweisungen in die vorläufige Unterbringung

- Im Jahr 2014 Aufnahme-IST gesamt: ca. 500 Personen
- 2015 gesamt: 1.796 Personen
- Monatliches Aufnahme-SOLL / lt. Prognosen
 - Juli 155 Personen
 - Dezember 555 Personen



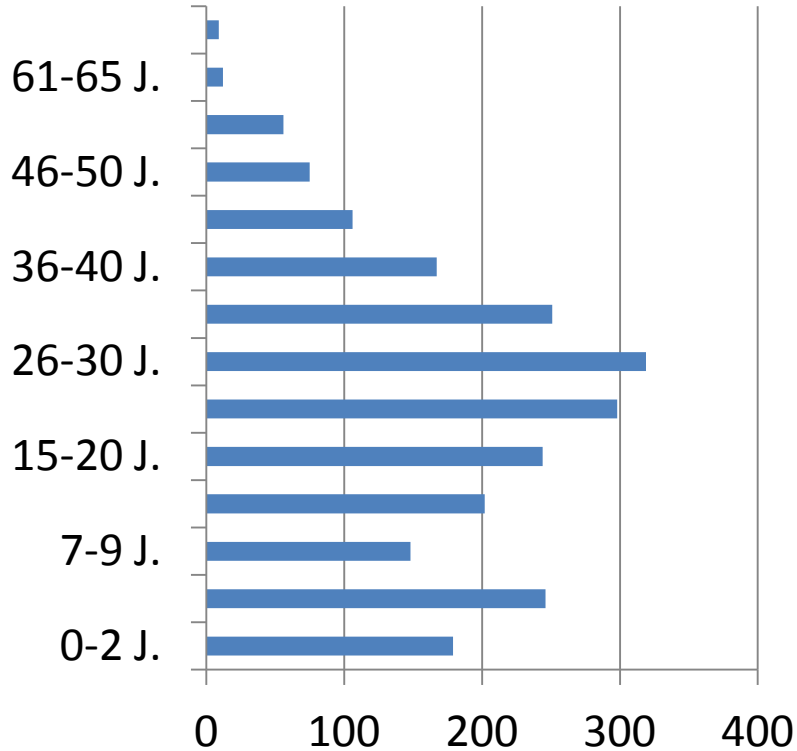
Asylbewerber im Leistungsbezug (AsylbLG)

2312 Personen (Stand: 27.01.)

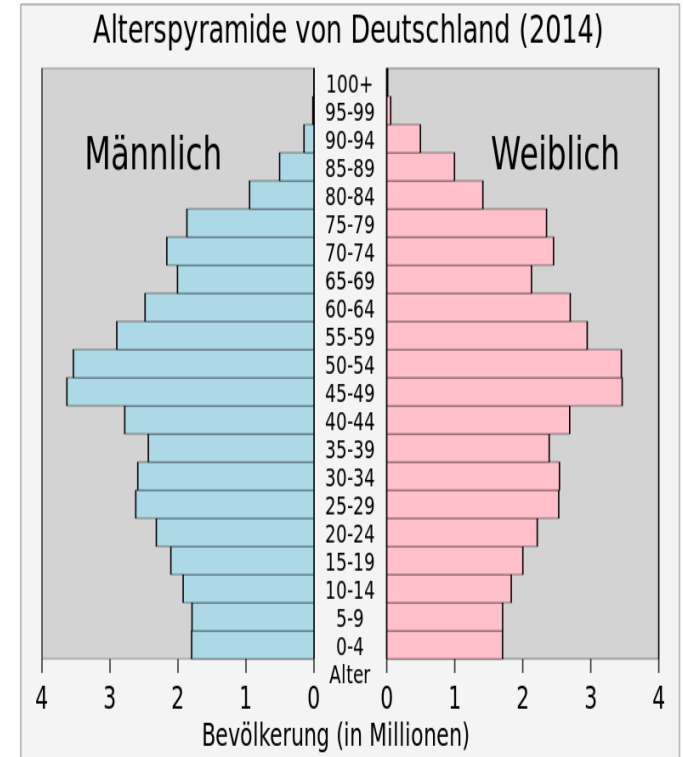




1. Zahlen, Daten, Fakten - Altersstruktur



■ Personen



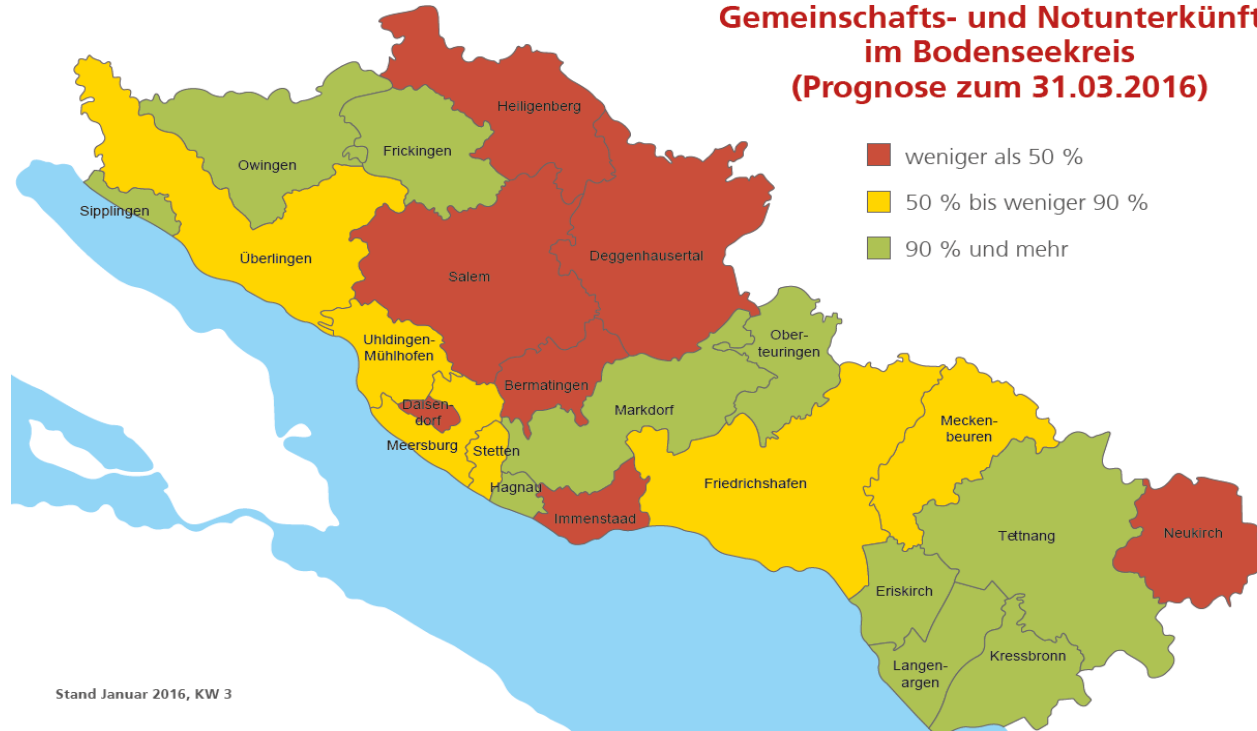


2. Unterbringung



LANDRATSAMT
BODENSEEKREIS

Gemeinschafts- und Notunterkünfte im Bodenseekreis (Prognose zum 31.03.2016)



Stand Januar 2016, KW 3



2. Unterbringung / Notunterkünfte

- NU Löwentaler Straße, Friedrichshafen (90)
- NU Turn- und Festhalle Eriskirch / Mariabrunn (72)
- NU Layerhalle / Tett nang (105)
- NU Seldnerhalle / Tett nang – Kau (120)
- NU Stadthalle / Tett nang (228)
- NU Parkturnhalle / Kressbronn (144)
- NU Stiftung Liebenau (60)



2. Unterbringung - Flüchtlingssozialarbeit





3. Integration - Sprachförderung

- Kooperation mit Sprachkursträgern, freiberuflichen Honorarkräften und Ehrenamtlichen

gestartete Kurse lt. FlüAG

- 26 Kurse
- 5 Alphakurse, 14 A1-Kurse, 3 A2-Kurse und 4 BA-Kurse
- ohne BA-Kurse 397 eingeladene Teilnehmende

Lernbegleitung durch bürgerschaftlich Engagierte

- Flankierendes Angebot für Bewohner in GUs und AUB
- Unterstützung durch Schulungen und Kostenübernahme der Arbeitsbücher



3. Integration - Schule / Beruf

- Asylkonferenz: AG 3 „Schulische und berufliche Integration“
 - DaZ-Boxen: in Zusammenarbeit mit dem Kreismedienzentrum
Gesamtinvestition von 3.360 €
 - Berufsberatung (U25) in den GUs: BA und SES

- Steuerungsgremium: Agentur für Arbeit, Jobcenter, SG Migration
 - Erarbeitung einer Informationsbroschüre zur
Arbeitsmarktintegration
 - Gemeinsame Prozesse; Optimierung der Übergänge
 - Treffen am 25.02.16 mit IHK, HWK um Projekte abzustimmen



3. Integration - Schule / Beruf

- Angebot von interkulturellen Schulungen für Mitarbeiter
- VABO-Lotsen an beruflichen Schulen
Überlingen: Jörg-Zürn-Gewerbeschule, Justus von Liebig Schule
Friedrichshafen: Claude-Dornier- und Droste-Hülshoff-Schule
- Pilotprojekt: Bäcker Ausbildung für Flüchtlinge (7 Azubis)
- Berufsorientierter Sprachkurs in Kooperation mit der HWK
(Start: Mitte Februar 2016)
- Bundesfreiwilligendienst: 4 bewilligte Stellen im Landratsamt



3. Integration - Bürgerschaftliches Engagement

- Stelle für BE – Migration
- AK Asyl (Servicestelle BE + Sachgebiet Migration)
 - Plattform der Helferkreise, Flüchtlingssozialarbeit, Gemeinden
 - Bedarfsanalyse, Vernetzung, Austausch
 - Bisher 2 Sitzungen; nächstes Treffen im März / aufgeteilt in Ost und West
- Ausbau des Fortbildungsprogrammes „Netzwerk BE“ und mit weiteren Akteuren
- Wegweiser für bürgerschaftlich Aktive in der Flüchtlingsarbeit
- Migrationsforum ab 2016 (hauptamtliche und ehrenamtliche Akteure)



4. Aktuelle Herausforderungen

- Unterbringung (7 NUs, davon 5 Hallen)
- Akteure und Schnittstellen (Bund/Land/Kreis/Kommunen)
- Integrationsakteure (Kreis, Kommunen, Träger, Ehrenamtliche)
- Öffnung bestehender Angebote vs. Parallelstrukturen
- Fachkräftemangel
- Extremismus



Vielen Dank für die Aufmerksamkeit!