



LANDRATSAMT
BODENSEEKREIS

Jahresbericht des Jobcenters 2015



Allgemeine Arbeitsmarktlage

- Arbeitsmarkt im Bodenseekreis und der Region weiterhin stabil.
- Auftragslage und Stimmungsbild der Betriebe sehr gut.
- Entwicklung der Beschäftigungsquote nach wie vor positiv

⇒ Bodenseekreis 2015:

- 83.826 sozialversicherungspflichtige Beschäftigte bei 135.558 Einwohnern im Alter von 15 bis unter 65 Jahren (Stichtag: 30.06.2015) → Beschäftigungsquote 61,8 %

(Vergleich: 12/2013: 59,4 % und 12/2014: 59,9 %)

Bevölkerung Bodenseekreis 2014: 209.386 Einwohner

Quellen: Statistik der Bundesagentur für Arbeit, Arbeitsmarkt in Zahlen, Beschäftigungsstatistik und Statistisches Landesamt Baden-Württemberg



Allgemeine Arbeitsmarktlage

- Bodenseekreis gehört zu den wirtschaftsstärksten Landkreisen Deutschlands. Indikatoren u. a.:
Arbeitslosenquote, Wachstum Bruttoinlandsprodukt, Bevölkerungsentwicklung, verfügbares Einkommen, Erwerbstätigenentwicklung

Deutschland: Platz 7, Vorjahr 41

Baden-Württemberg: Platz 4, Vorjahr Platz 13

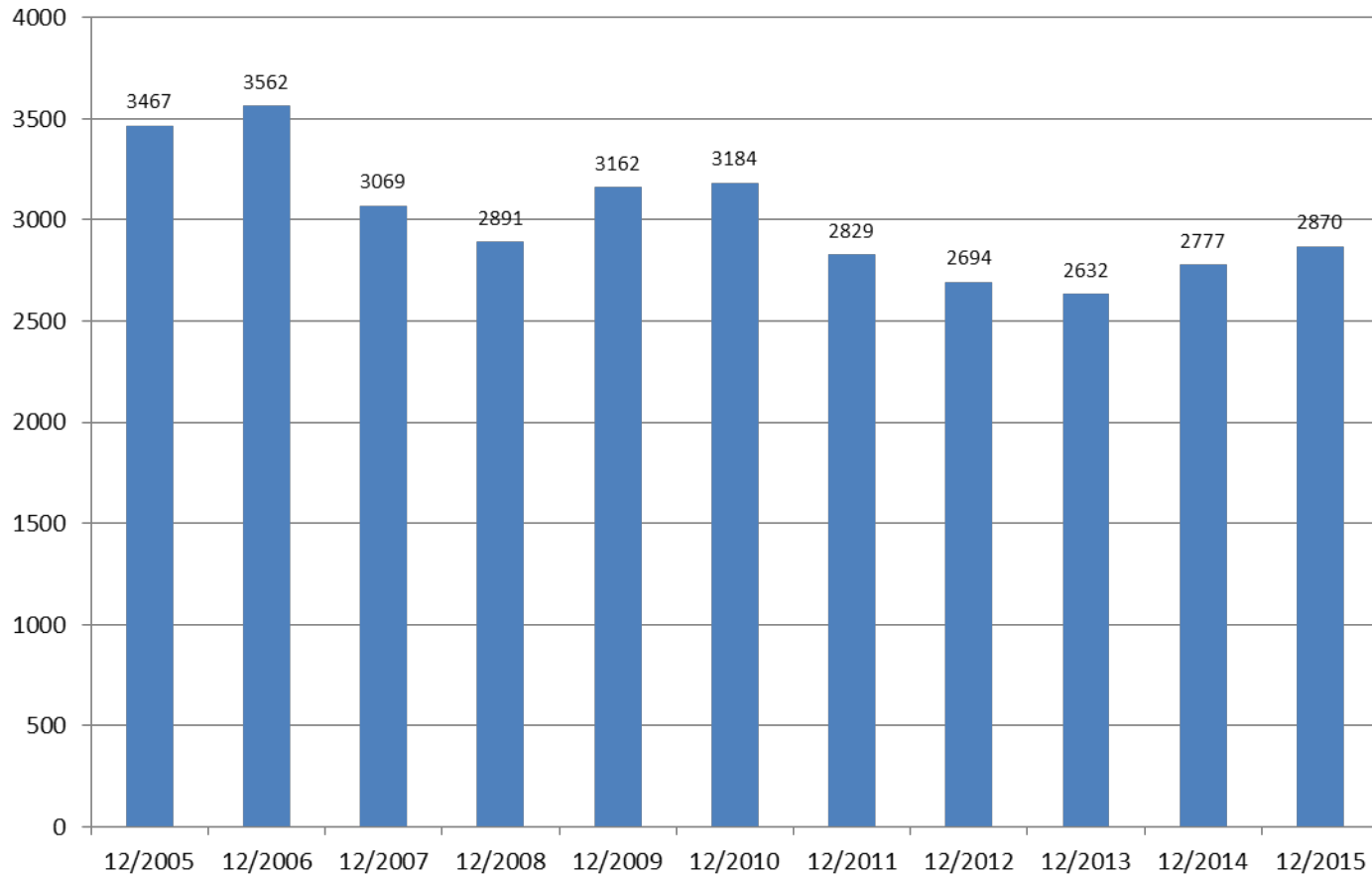
(Quelle: Wirtschaftsmagazin „Focus-Money“)

- Besetzung von Ausbildungsplätzen und Gewinnung von Fachkräften aufgrund des demographischen Wandels jedoch immer schwieriger. Anzahl Langzeitleistungsempfänger verfestigt sich zusehends. Herausforderungen Migration



Statistische Entwicklungen

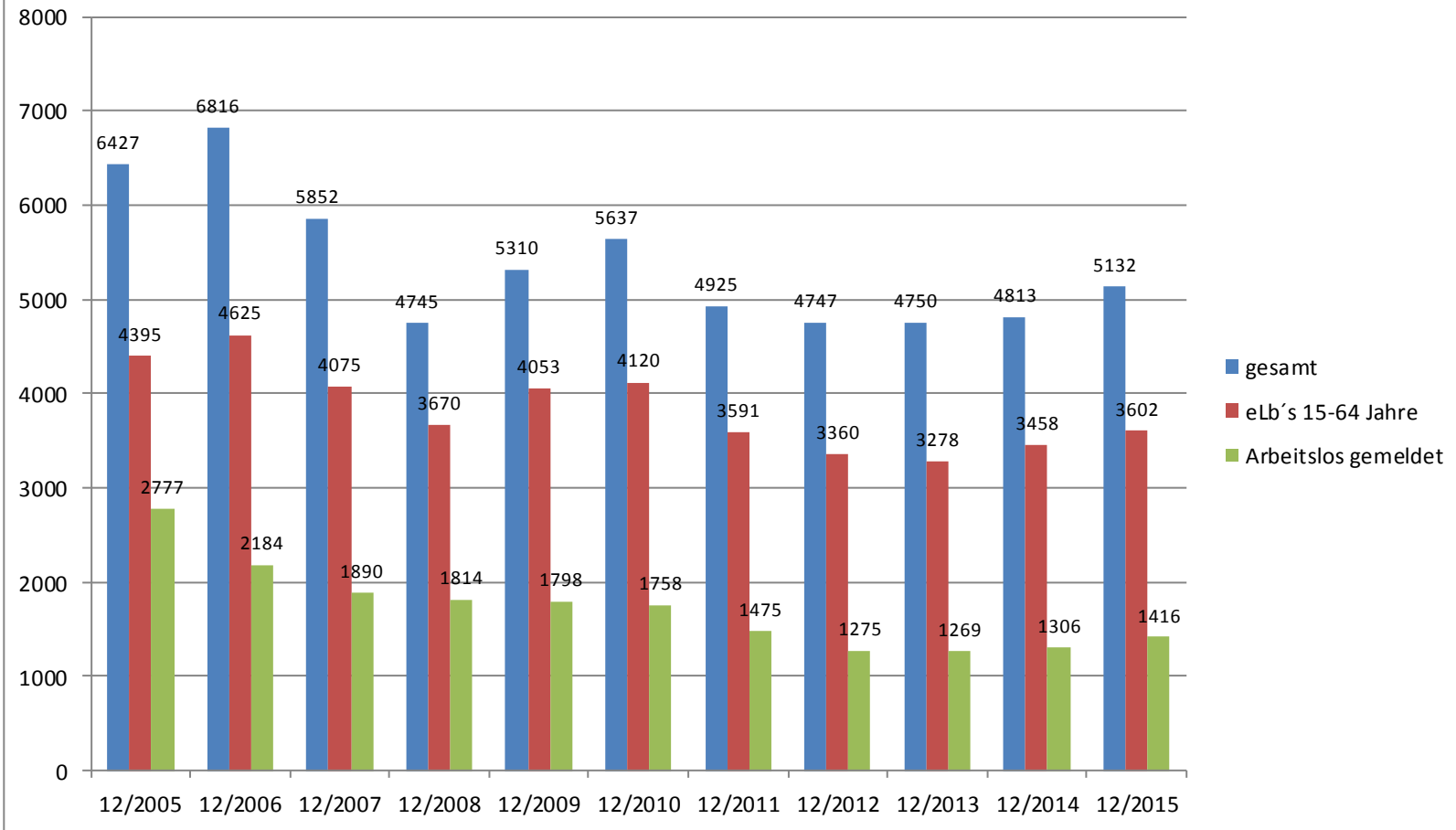
Bedarfsgemeinschaften im Leistungsbezug SGB II





Statistische Entwicklungen

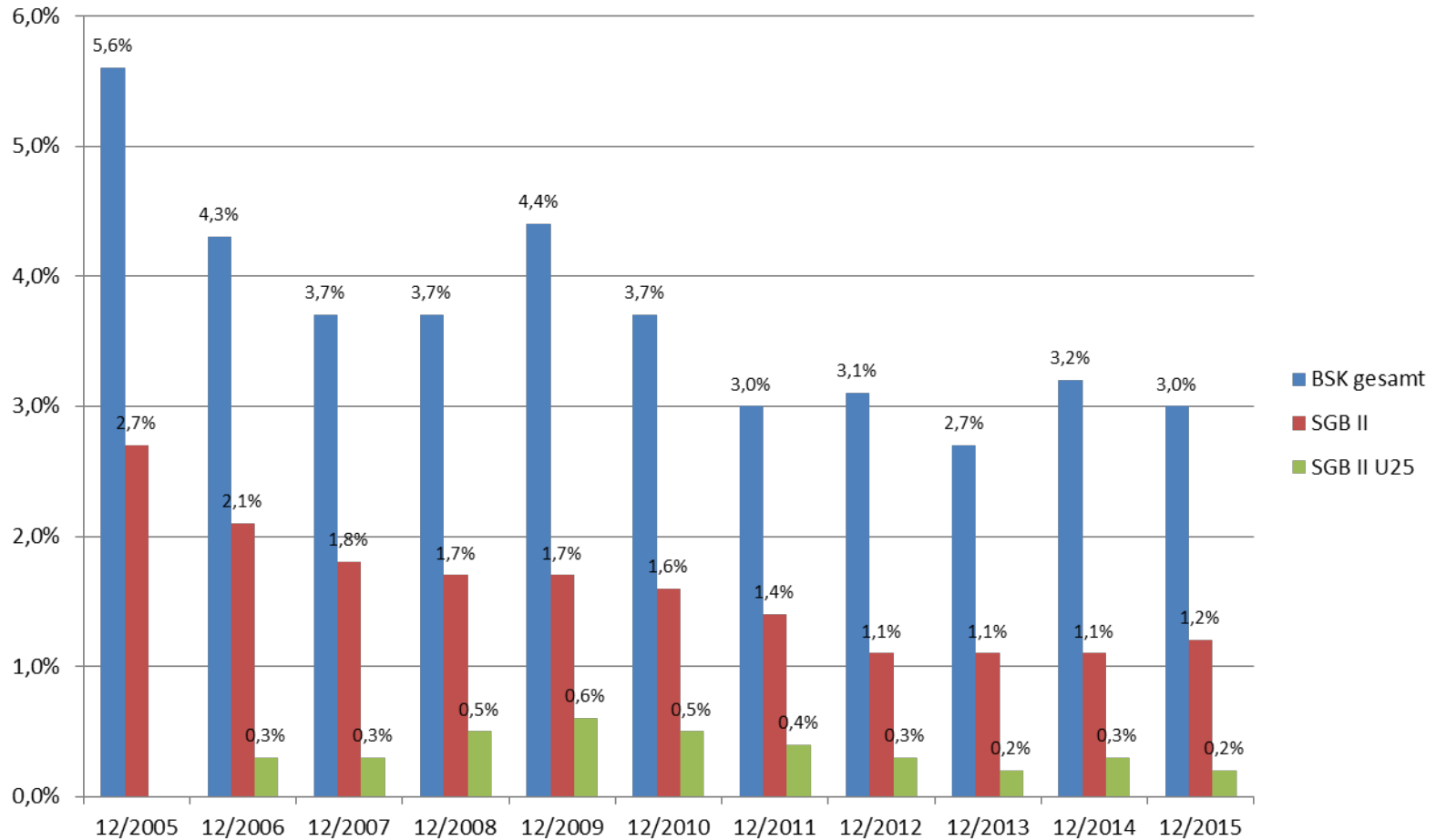
Personen im Leistungsbezug SGB II





Statistische Entwicklungen

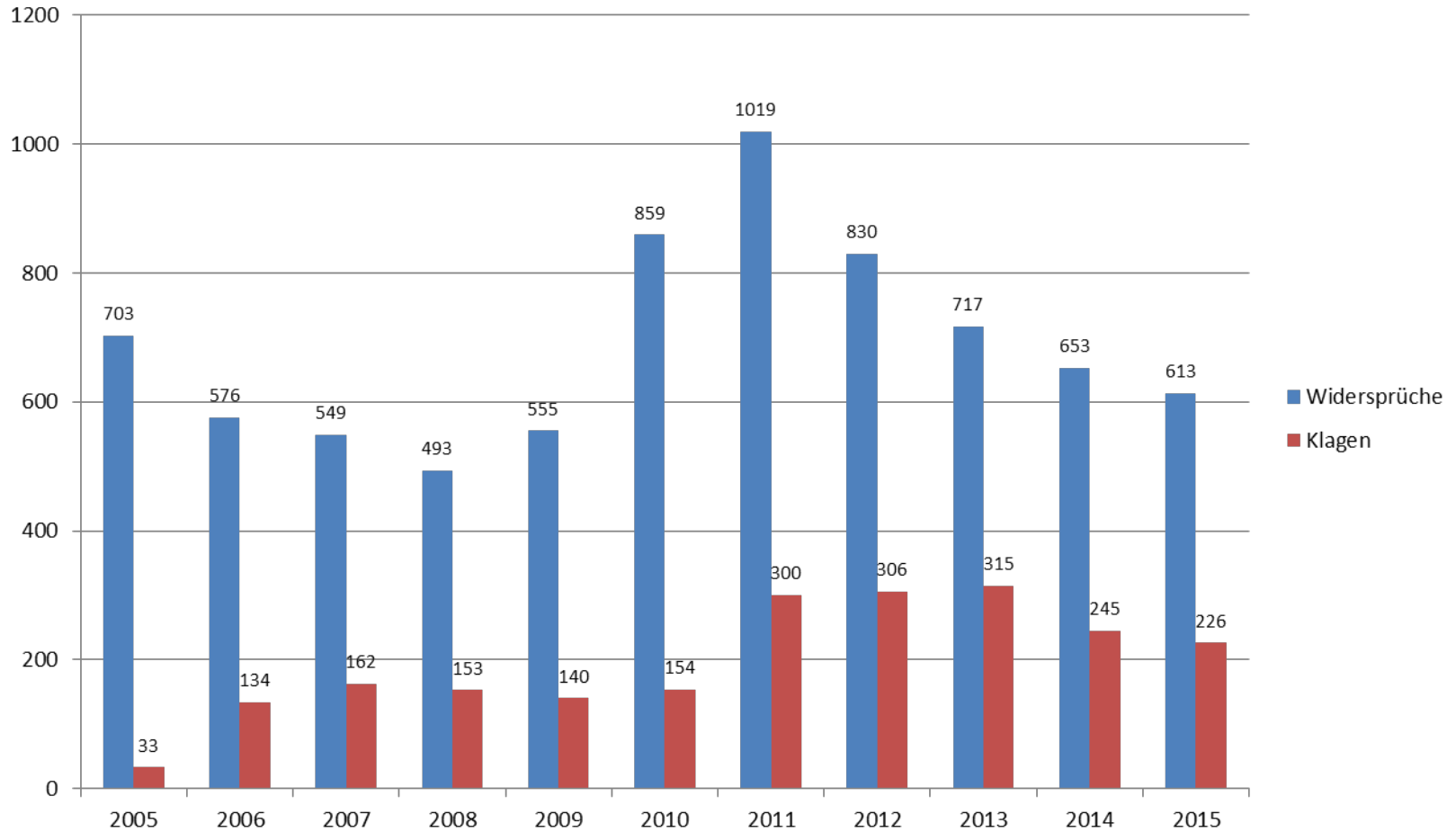
Arbeitslosenquoten im Bodenseekreis





Rechtsmittel

Widersprüche und Klagen





Rechtsmittel

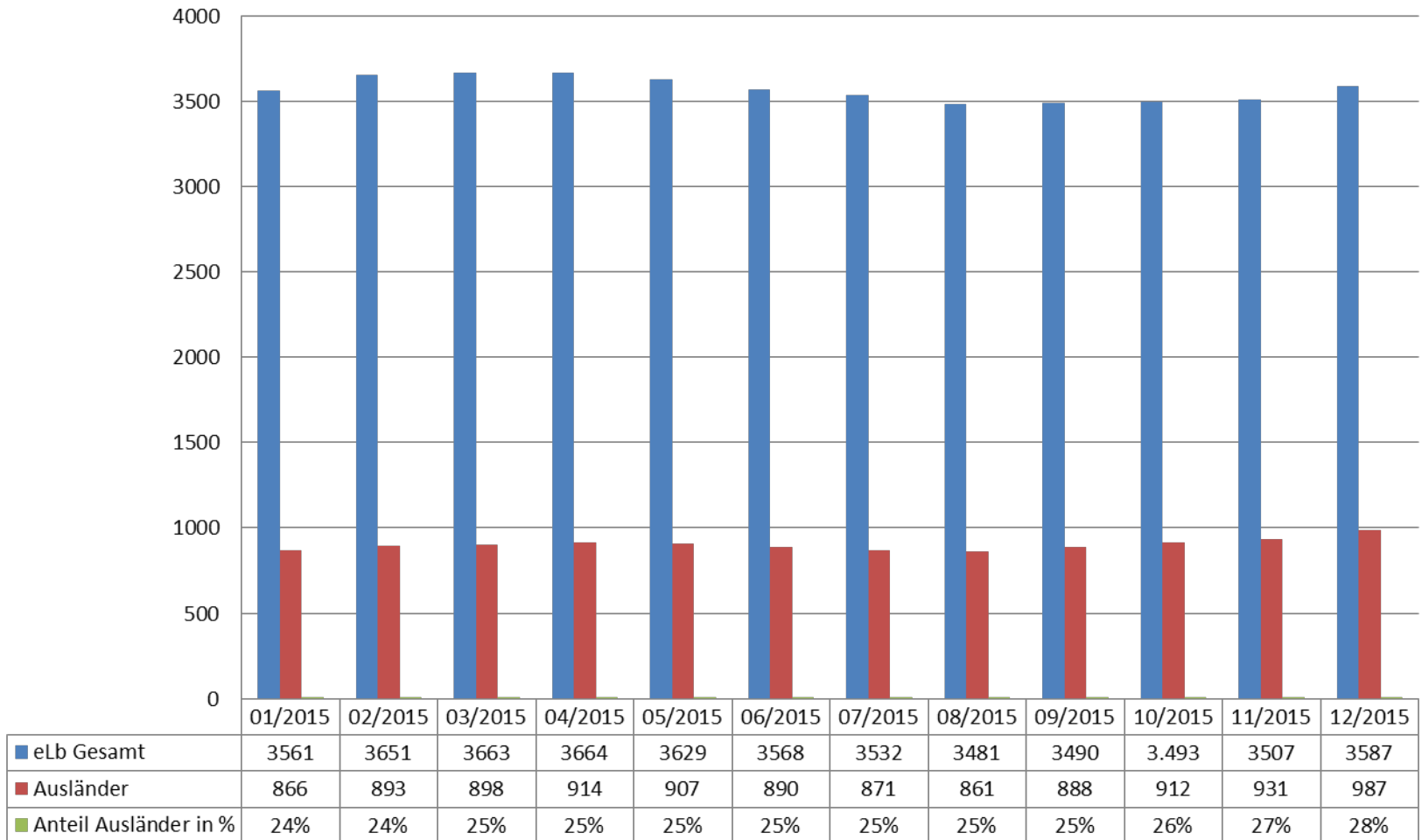
Aktuelle Erfolgsquoten und Anteile Rechtsanwalt aus FN 2015

- Widersprüche
 - Abhilfen: 26 %
 - Anteil RA FN: 32 %

- Klagen
 - Anerkenntnis/Urteil: 24 %
 - Anteil RA FN: 65 %



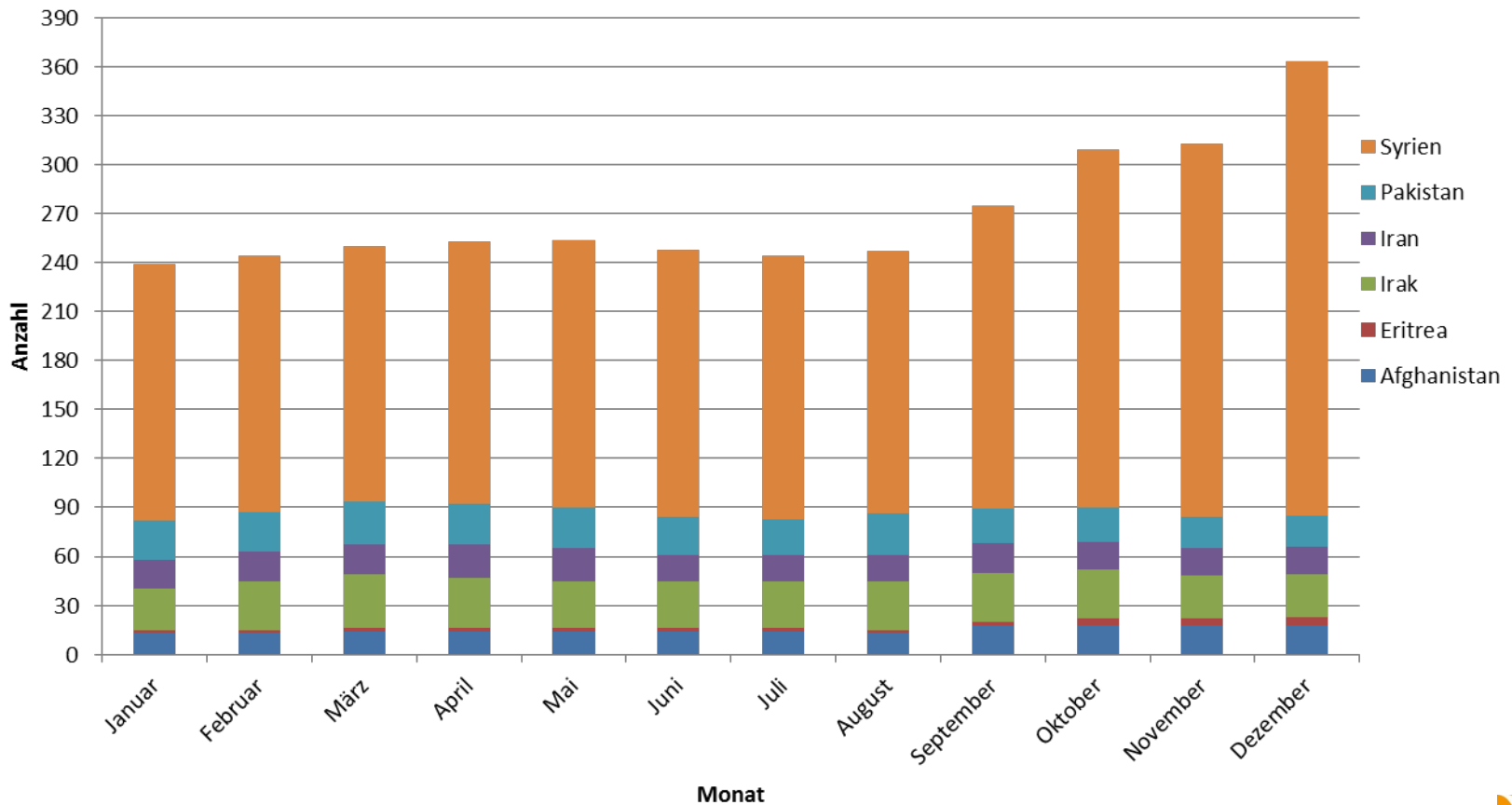
Auswirkungen Migration





Auswirkungen Migration

Anzahl der Personen aus Ländern mit hoher Bleibewahrscheinlichkeit im Jahr 2015





Themen und Schwerpunkte 2015

- 10 Jahre Jobcenter Bodenseekreis
- Personelle Veränderungen im Jobcenter nach Weggang der Herren Friedel und Köster, Übernahme der Amtsleitung ab 01.06.2015
- Erstellung und Inkrafttreten des Schlüssigen Konzepts ab 01.06.2015 zur Bestimmung der angemessenen Unterkunftskosten
- Beendigung und Abwicklung des Projektes 50plus zum 31.12.2015
- Umstellung auf das Neue Kommunale Haushalts- und Rechnungswesen/Doppik
- Vor-Ort-Prüfung der Schlussrechnung 2014 durch die Prüfgruppe des Bundesministeriums für Arbeit und Soziales



Ausblick 2016

- Strategische und organisatorische Aufstellung des Jobcenters angesichts der Herausforderung „Arbeitsmarktintegration von Flüchtlingen“ (Personal, Finanzen, Abläufe, Schnittstellen und Kooperationen)

Hierfür zusätzliche Mittelbereitstellung durch den Bund/ 1. Tranche
→ Verwaltungsmittel: 204.165 Euro (gesamt 3.859.099 Euro)
→ Eingliederungsmittel: 157.050 Euro (gesamt 2.339.826 Euro)

- Weiterentwicklung des Konzepts zum Abbau des Langzeitleistungsbezugs
- Bevorstehende Gesetzesänderung zum Leistungs- und Verfahrensrecht (Neuntes Gesetz zur Änderung des SGB II – sog. Rechtsvereinfachungsgesetz)



LANDRATSAMT
BODENSEEKREIS

**Vielen Dank
für Ihre Aufmerksamkeit!**