



LANDRATSAMT
BODENSEEKREIS

Sozialplanung im Bodenseekreis



Sozialplanung im Bodenseekreis

Ziel: Gestaltung der sozialen Infrastruktur im Bodenseekreis

Menschen,
die sich
bürgerschaftlich
engagieren

Ältere
Menschen

Menschen mit
Behinderung

Menschen mit
Sucht-
erkrankungen

Menschen mit
psychischen
Erkrankungen



Planungsgrundsätze

1. Politischer Auftrag und Verabschiedung durch Kreistag
2. Planung als Beteiligungsprozess mit Bürgern und Fachkräften
3. Ergebnisoffen
4. Konsensprinzip
5. Planung als laufender Prozess
6. Aufbau und Moderation von Netzwerken



Steuern über Netzwerke

Netzwerk gestaltet die Planung sowie die Umsetzung der Planungsergebnisse.

→ Keine Trennung zwischen dem Planungsprozess und der Realisierung der Inhalte

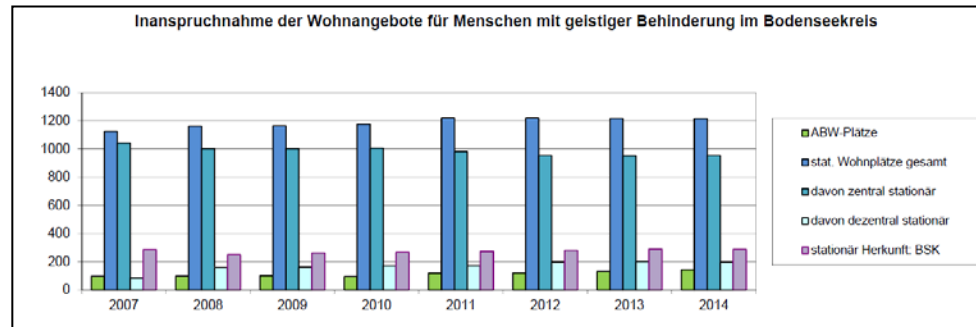


Steuern über Netzwerke

Grundlage und Kontrollinstrument der Prozesse sind aktuelle Bedarfs- und Kostenerhebungen sowie Bestandsdaten.

→ Datenerhebungen durch das Netzwerk

DATENERHEBUNG
des Netzwerks
Behindertenhilfe im
Bodenseekreis 2014





Beteiligung

Beteiligte aus allen relevanten Bereichen:

- Leistungserbringer
- Leistungsträger
- betroffene Menschen
- Angehörige
- engagierte Bürger

Betroffene **müssen** beteiligt werden.

Personen, die zur Lösung beitragen können, **sollen** beteiligt werden.



Vorteile / Nachteile von Netzwerkarbeit

Vorteile

- Akteure finden zusammen
- Kooperationen können entstehen
- Viele Köpfe denken mit – vielseitige Ideen entstehen
- Identifikation mit Zielen entsteht
- Bessere Umsetzungschancen

Nachteil

- Prozesse dauern länger

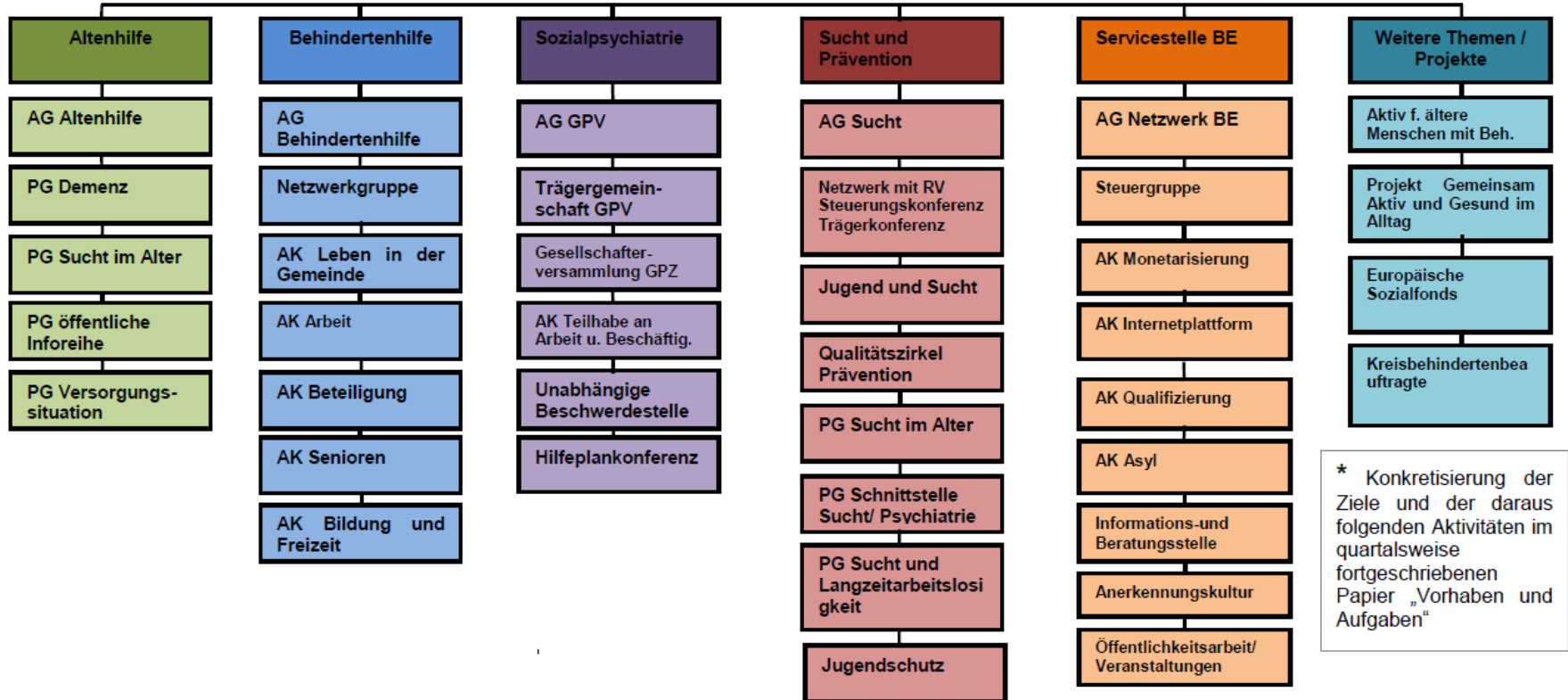


Erfolgsfaktoren

- Vertrauen
- Offene Kommunikation
- Beziehungsarbeit
- Zeit lassen
- Multiplikatoren/Schlüsselpersonen gewinnen
- Verbindlich und transparent arbeiten
- Ressourcen (für alle) zur Verfügung stellen



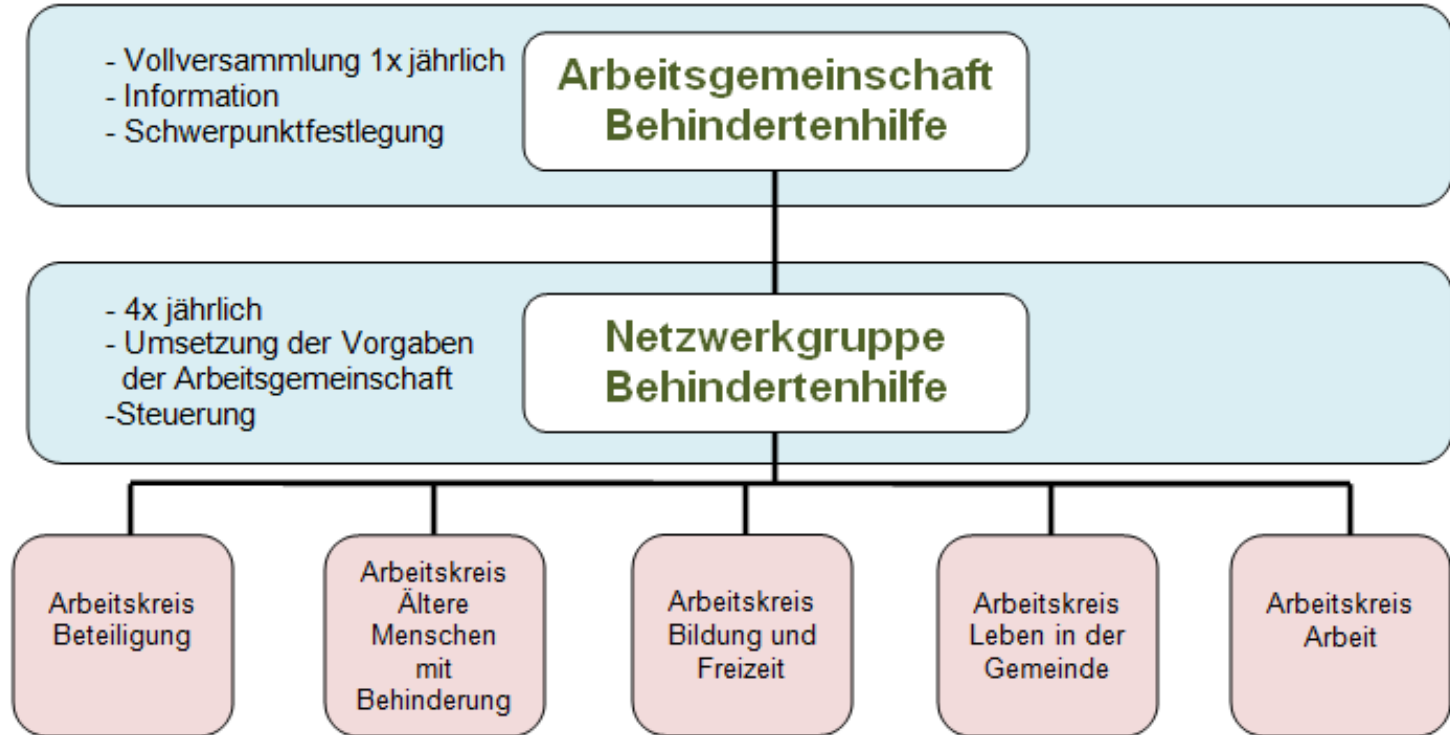
Struktur der Netzwerke



* Konkretisierung der Ziele und der daraus folgenden Aktivitäten im quartalsweisen fortgeschriebenen Papier „Vorhaben und Aufgaben“



Struktur am Beispiel des Netzwerks Behindertenhilfe





Team der Sozialplanung

- Barth, Rainer: Behindertenplanung
Psychiatrieplanung
- Bolien, Wiltrud: Altenhilfeplanung
- Feyl, Theresa: Suchthilfeplanung
- Haag, Corinne: Servicestelle
Bürgerschaftliches Engagement



**Vielen Dank für
Ihre Aufmerksamkeit!**