



LANDRATSAMT
BODENSEEKREIS

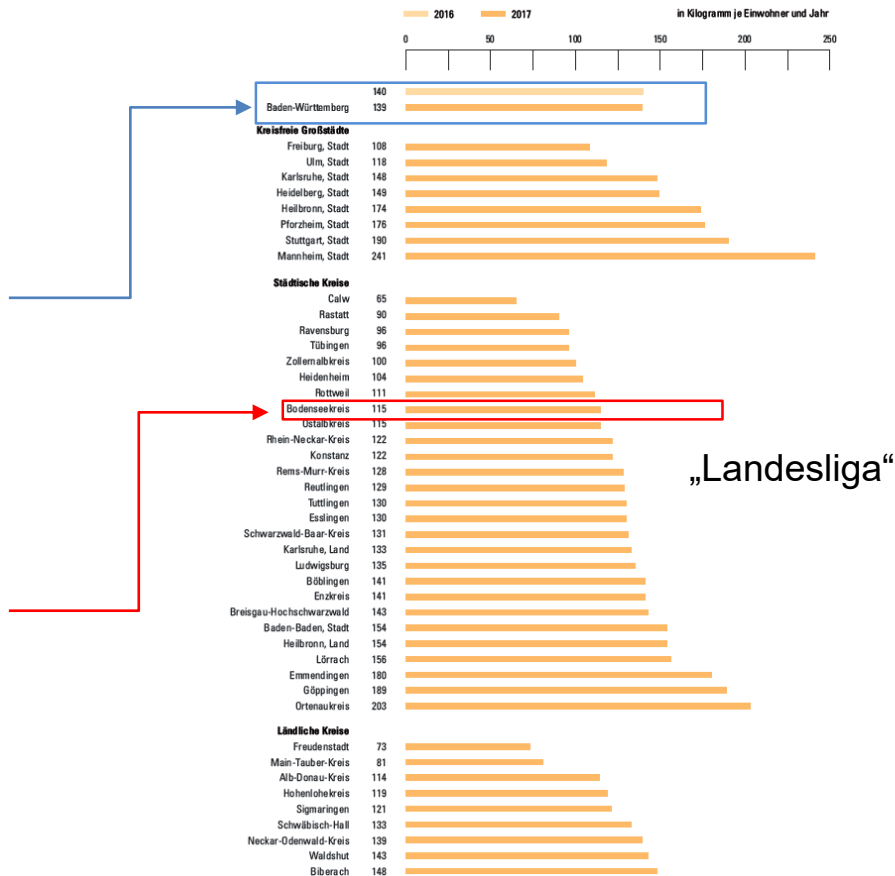
Abfallbilanz 2017

AUT-Sitzung am 06.11.2018



Abfallbilanz 2017 – Haus- u. Sperrmüll

- Landesweit minimal von 140 kg/Ea (2016) auf 139 kg/Ea gesunken
- Der Bodenseekreis belegt **Rang 8** der Landesliga in der Kategorie „Städtische Kreise“

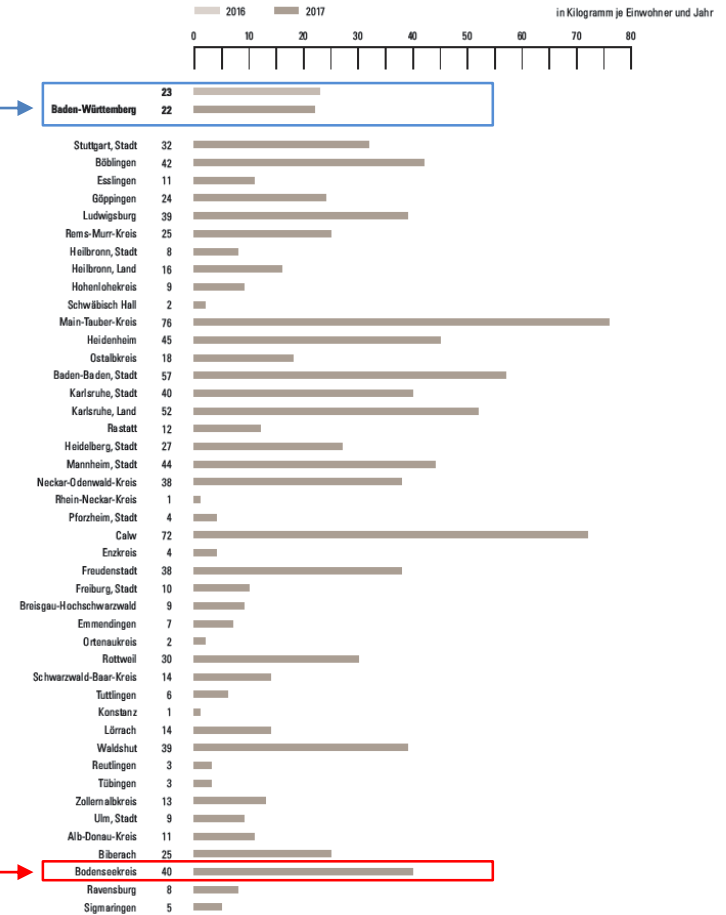


„Landesliga“



Abfallbilanz 2017 – Gewerbe- u. Baustellenabfälle

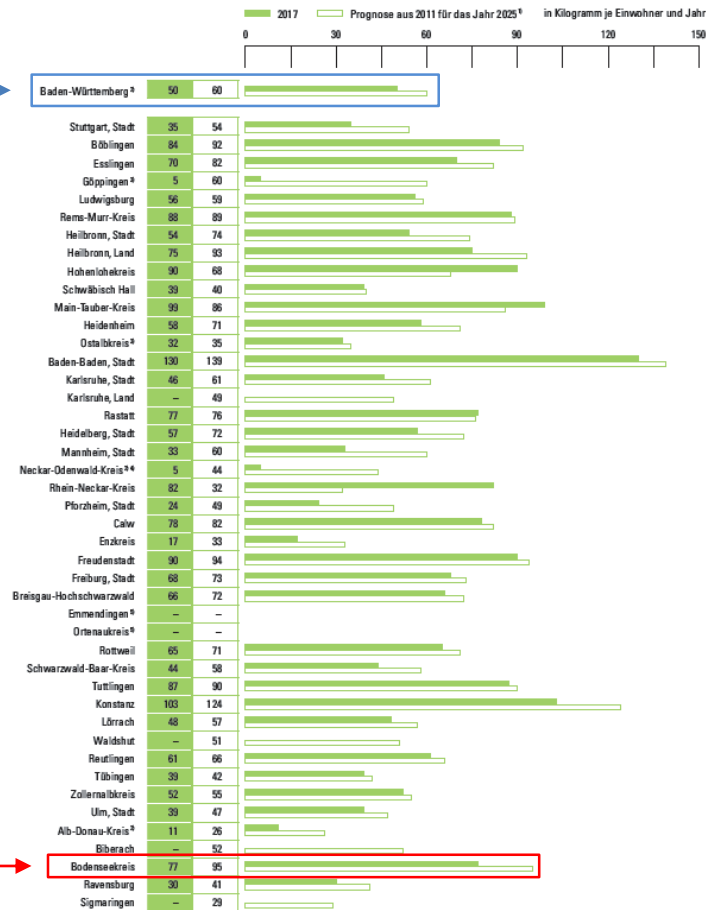
- Landesweit von 23 kg/Ea (2016) auf 22 kg/Ea gesunken
- Im Bodenseekreis von 39 kg/Ea auf 40 kg/Ea gestiegen.





Abfallbilanz 2017 – Abfälle aus der Biotonne

- Landesweit von 49 kg/Ea (2016) auf 50 kg/Ea gestiegen
- Im Bodenseekreis von 79kg/Ea auf 77kg/Ea gesunken

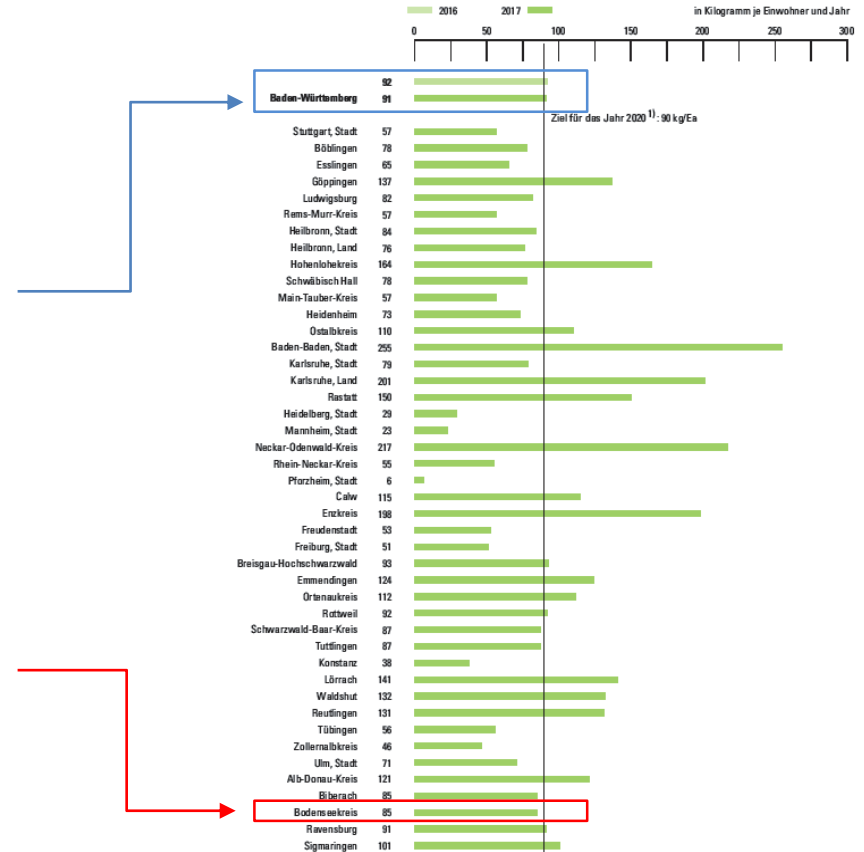




Abfallbilanz 2017 –

Grünabfälle

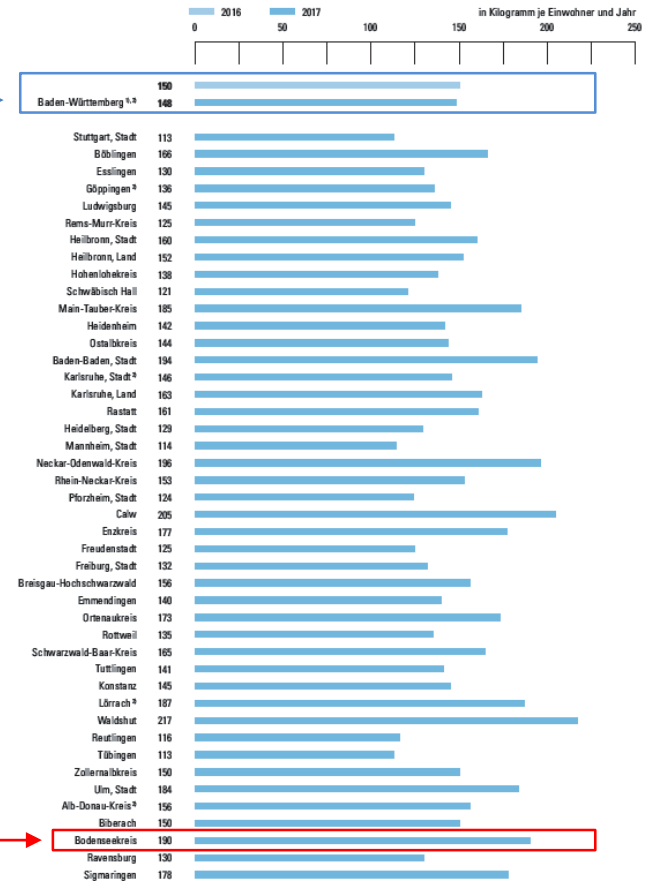
- Landesweit von 92 kg/Ea (2016) auf 91 kg/Ea gesunken
- Im Bodenseekreis von 88 kg/Ea (2016) auf 85 kg/Ea gesunken





Abfallbilanz 2017 – Wertstoffe

- Landesweit von 150 kg/Ea auf 148 kg/Ea gesunken.
- Im Bodenseekreis von 202 kg/Ea auf 190 kg/Ea gesunken

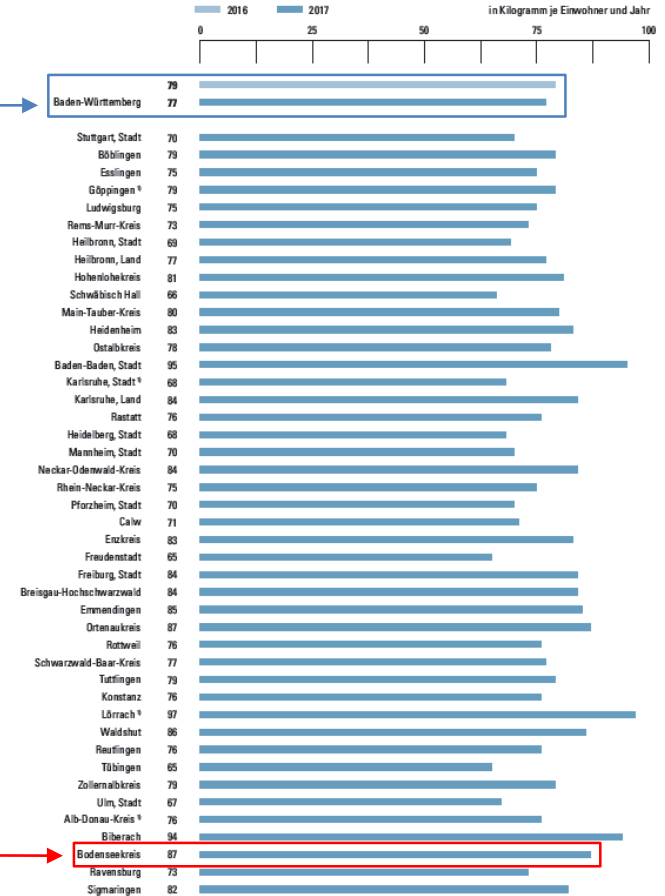




Abfallbilanz 2017 – Altpapier

- Landesweit von 79 kg/Ea (2016) auf 77 kg/Ea gesunken

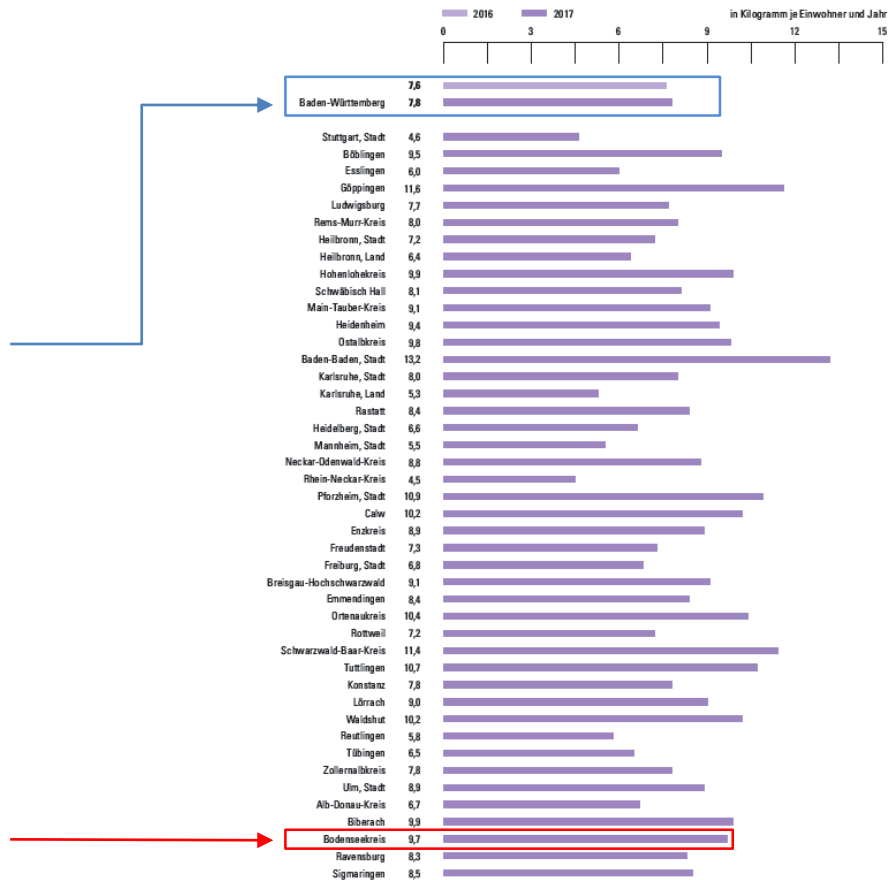
- Im Bodenseekreis von 89 kg/Ea auf 87 kg/Ea gesunken





Abfallbilanz 2017 – Elektro- u. Elektronik- altgeräte

- Landesweit auf 7,8 kg/Ea gestiegen
- Im Bodenseekreis von 9,8 kg/Ea (2016) auf 9,7 kg/Ea gesunken

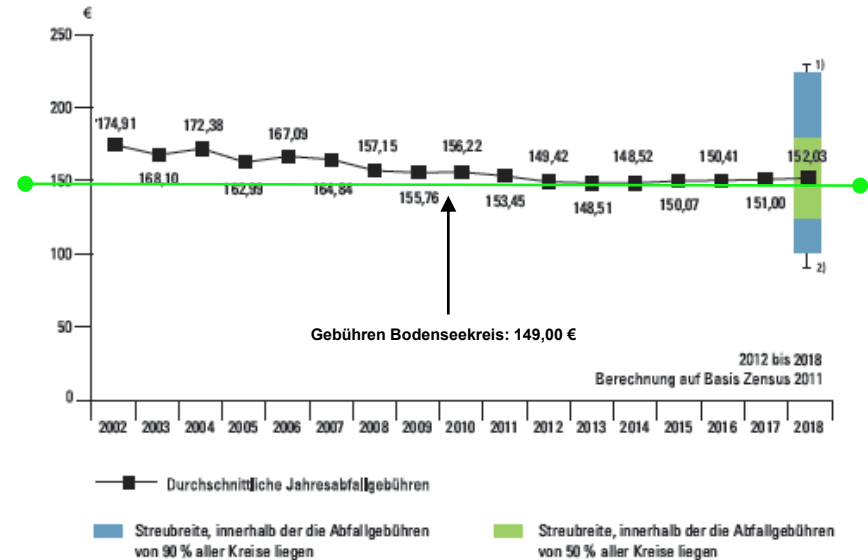




Abfallbilanz 2017 – Gebühren 4-Personenhaushalt

- Landesweit: 152,03 Euro
- Bodenseekreis: 149,00 Euro

■ DURCHSCHNITTLICHE ABFALLGEBÜHREN 2002 BIS 2018 UND STREUBREITE DER ABFALLGEBÜHREN 2018 FÜR EINEN 4-PERSONEN-HAUSHALT IN BADEN-WÜRTTEMBERG





LANDRATSAMT
BODENSEEKREIS

**Vielen Dank für Ihre
Aufmerksamkeit!**